

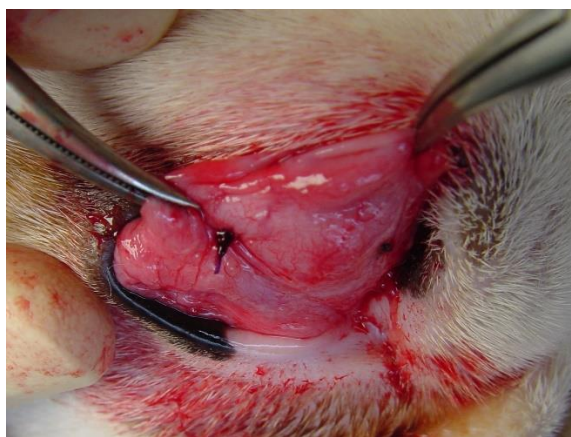
Výhřez slzné žlázy třetího víčka/cherry eye/



Slzná žláza se nachází na vnitřní straně třetího víčka, produkuje významné množství slz a z toho důvodu je její odstranění nežádoucí. Plemena se zkrácenou čenichovou partií mají mělkou orbitu, a proto se u nich vyskytuje výhřez žlázy třetího víčka častěji. Žláza promínuje na povrch, je zduřelá a má červenou barvu/ cherry eye/. Často je doprovázeno i hnisavou sekrecí z oka. Objevuje se hlavně u mladých zvířat, ale může se vyskytnout u všech věkových kategorií. Většinou se setkáme s oboustranným výskytem, nejprve na jednom a postupně i na

druhém oku. Zpočátku lze léčit výhřez slzné žlázy lokální aplikací kapek s antibiotiky a kortikoidy. Ve většině případů však toto onemocnění vyžaduje chirurgické řešení.

Nejčastěji používanou metodou operace je „pocket technika“, kdy slznou žlázu pomocí stehů vnoříme zpět do spojivky třetího víčka.



Pokud se vyhřezlá slzná žláza ponechá bez chirurgického zákroku „pocket technika“, popř. se celá chirurgicky odstraní může dojít k trvalému poškození slzné žlázy, následnému snížení produkce slz a syndromu suchého oka, kdy je nutná doživotní aplikace umělých slz. / viz článek na našich [www](#). s názvem TDP/

